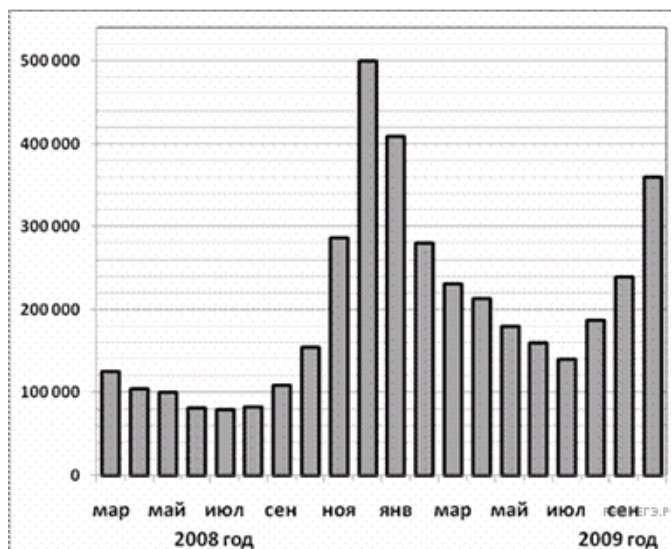


1. На диаграмме показано количество запросов со словом СНЕГ, сделанных на поисковом сайте Yandex.ru во все месяцы с марта 2008 по октябрь 2009 года. По горизонтали указываются месяцы, по вертикали — количество запросов за данный месяц.



Пользуясь диаграммой, установите связь между промежутками времени и характером изменения количества запросов.

ПРОМЕЖУТКИ ВРЕМЕНИ

- А) Весна 2008 года
- Б) Лето 2008 года
- В) Осень 2008 года
- Г) Зима 2008-2009 года

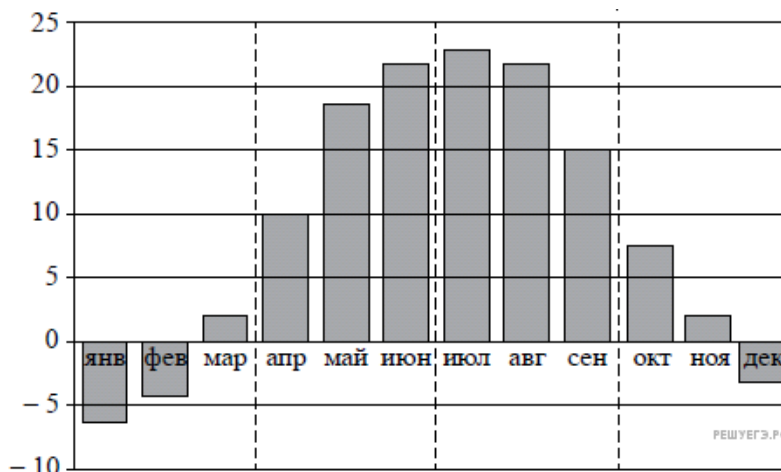
ХАРАКТЕР ИЗМЕНЕНИЯ КОЛИЧЕСТВА ЗАПРОСОВ

- 1) Количество запросов резко снижалось
- 2) Количество запросов заметно увеличивалось
- 3) Количество запросов практически не менялось
- 4) Количество запросов плавно снижалось

Запишите в ответ цифры, расположив их в порядке, соответствующем буквам:

А	Б	В	Г

2. На диаграмме изображены дневные среднемесячные температуры воздуха в Москве по данным многолетних наблюдений. По горизонтали указываются месяцы, по вертикали — температура в градусах Цельсия.



Пользуясь диаграммой, поставьте в соответствие каждому из указанных периодов времени характеристику температуры.

ИНТЕРВАЛЫ ВРЕМЕНИ

- А) 1-й квартал года
- Б) 2-й квартал года
- В) 3-й квартал года
- Г) 4-й квартал года

ХАРАКТЕРИСТИКИ ТЕМПЕРАТУРЫ

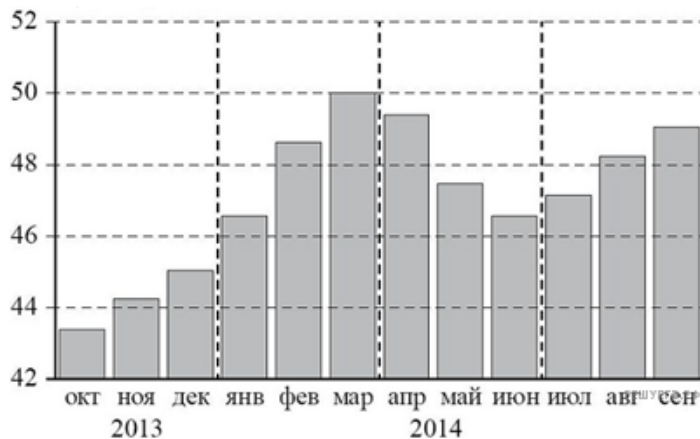
- 1) средняя температура за каждый месяц квартала не ниже 13°C

- 2) средняя температура за последний месяц квартала более чем на 10 градусов превышает среднюю температуру за первый месяц квартала
- 3) средняя температура за последний месяц квартала отрицательная
- 4) ровно два месяца квартала средняя температура отрицательная

Запишите в ответ цифры, расположив их в порядке, соответствующем буквам:

А	Б	В	Г

3. На диаграмме изображён среднемесячный курс евро в период с октября 2013 года по сентябрь 2014 года. По горизонтали указываются месяц и год, по вертикали — курс евро в рублях.



ПЕРИОДЫ ВРЕМЕНИ

- А) октябрь–декабрь 2013г.
- Б) январь–март 2014г.
- В) апрель–июнь 2014г.
- Г) июль–сентябрь 2014г.

ХАРАКТЕРИСТИКИ КУРСА ЕВРО

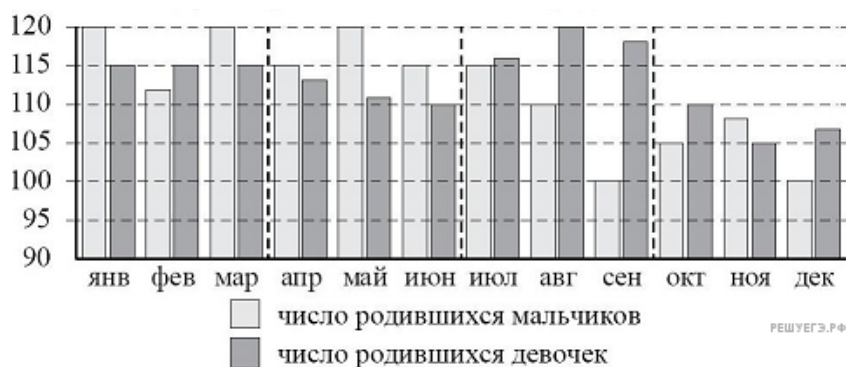
- 1) содержит месяц с наибольшим курсом евро за период с октября 2013 года по сентябрь 2014 года
- 2) содержит месяц с наименьшим курсом евро за период с октября 2013 года по сентябрь 2014 года
- 3) среднемесячный курс евро падал все месяцы периода
- 4) в последний месяц периода средний курс евро был больше 48 рублей и меньше 50 рублей за 1 евро

В таблице под каждой буквой укажите соответствующий номер.

Запишите в ответ цифры, расположив их в порядке, соответствующем буквам:

А	Б	В	Г

4. На рисунке изображена сравнительная диаграмма ежемесячной рождаемости девочек и мальчиков в городском роддоме в течение 2013 года. По горизонтали указываются месяцы, по вертикали — количество родившихся.



Пользуясь диаграммой, поставьте в соответствие каждому из указанных периодов времени характеристику рождаемости в этот период.

ПЕРИОДЫ ВРЕМЕНИ

- А) 1-й квартал года
- Б) 2-й квартал года
- В) 3-й квартал года
- Г) 4-й квартал года

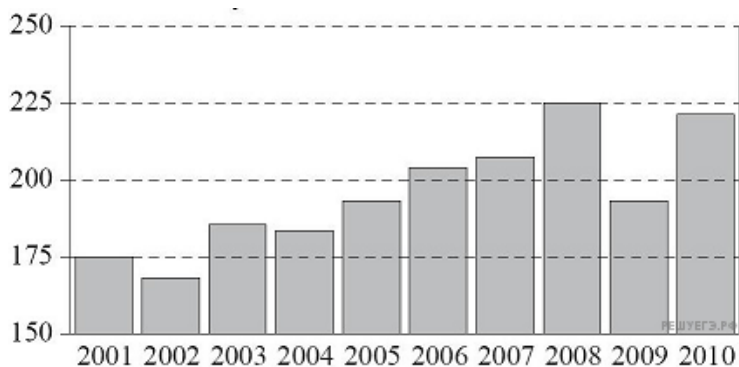
ХАРАКТЕРИСТИКИ РОЖДАЕМОСТИ

- 1) в каждом месяце мальчиков рождалось больше, чем девочек
- 2) рождаемость девочек была наименьшей за весь год
- 3) в каждом месяце девочек рождалось больше, чем мальчиков
- 4) рождаемость девочек почти не изменялась в течение этого периода

В таблице под каждой буквой укажите соответствующий номер.

А	Б	В	Г

5. На диаграмме изображён среднегодовой объём добычи угля в России открытым способом в период с 2001 по 2010 годы. По горизонтали указывается год, по вертикали — объём добычи угля в миллионах тонн.



Пользуясь диаграммой, поставьте в соответствие каждому из указанных периодов времени характеристику добычи угля.

ПЕРИОДЫ ВРЕМЕНИ

- А) 2002–2004
- Б) 2004–2006
- В) 2006–2008
- Г) 2008–2010

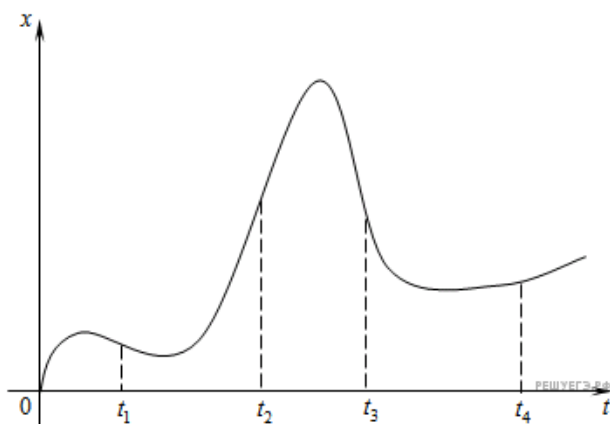
ХАРАКТЕРИСТИКИ ДОБЫЧИ УГЛЯ

- 1) в течение периода объёмы добычи сначала уменьшались, а затем стали расти
- 2) объём добычи в первые два года почти не менялся, а затем резко вырос
- 3) объём добычи медленно рос в течение периода
- 4) объём добычи ежегодно составлял меньше 190 млн т

В таблице под каждой буквой укажите соответствующий номер.

А	Б	В	Г

6. На диаграмме показан график движения материальной точки. На оси Ox отмеряется расстояние от точки до начала координат в метрах, на оси Ot — время в секундах, прошедшее с момента начала движения. Для четырёх моментов времени t_1, t_2, t_3, t_4 известно направление и скорость движения точки. Поставьте в соответствие этим моментам направление и скорость.



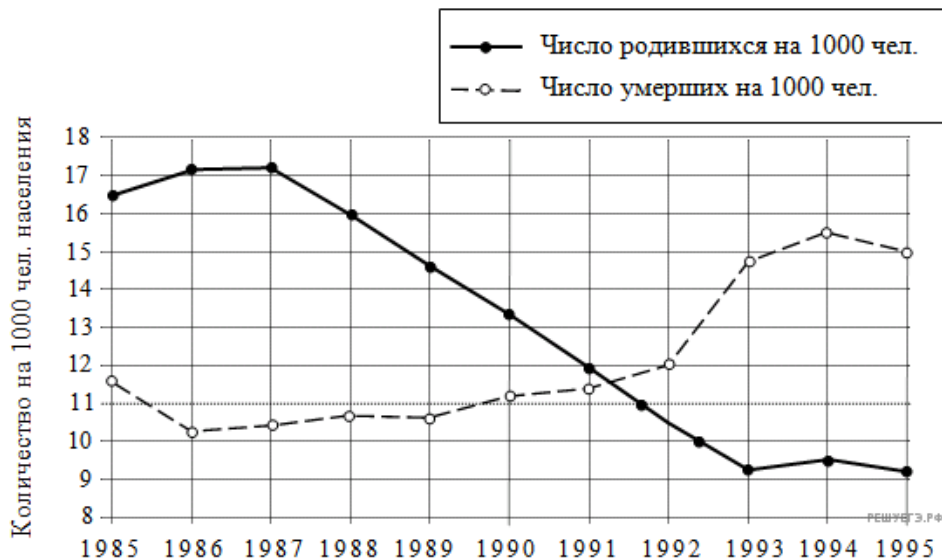
- | | |
|--|--|
| А) t_1
Б) t_2
В) t_3
Г) t_4 | 1) Приближается к началу координат со скоростью 3 м/с
2) Удаляется от начала координат со скоростью 3 м/с
3) Приближается к началу координат со скоростью 0,2 м/с
4) Удаляется от начала координат со скоростью 0,2 м/с |
|--|--|

Запишите в ответ цифры, расположив их в порядке, соответствующем буквам:

А	Б	В	Г

7. На диаграмме приведены данные о динамике населения России за период 1985–1995 годы.

Динамика численности населения России по годам



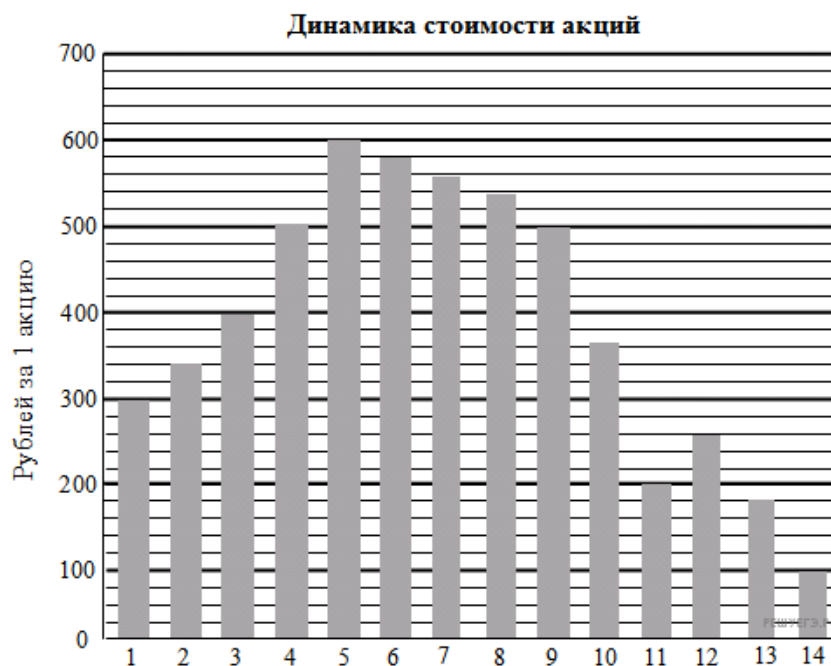
Пользуясь диаграммой, поставьте в соответствие каждому из указанных интервалов времени характеристику естественного прироста населения (разность между числом родившихся и числом умерших) на этом интервале.

- | | |
|--|--|
| ИНТЕРВАЛЫ ВРЕМЕНИ
А) 1987–1989
Б) 1989–1991
В) 1991–1993
Г) 1993–1995 | ХАРАКТЕРИСТИКА ПРИРОСТА НАСЕЛЕНИЯ
1) население России уменьшилось
2) максимальный прирост населения России
3) минимальный положительный прирост населения
4) максимальная убыль населения |
|--|--|

Запишите в ответ цифры, расположив их в порядке, соответствующем буквам:

А	Б	В	Г

8. На диаграмме показано изменение стоимости акций компании в период с 1 по 14 сентября 2013 г.



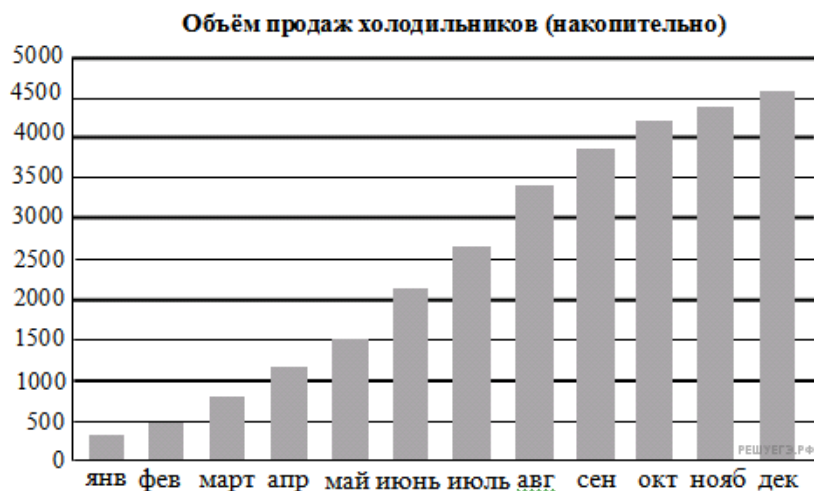
Пользуясь диаграммой, поставьте в соответствие каждому из указанных интервалов времени характеристику изменения стоимости акций.

ПЕРИОД	ХАРАКТЕРИСТИКА ИЗМЕНЕНИЯ СТОИМОСТИ АКЦИЙ
А) 1–3.09.2013	1) быстрый рост
Б) 3–5.09.2013	2) медленный рост
В) 7–9.09.2013	3) медленное падение
Г) 10–12.09.2013	4) колебания «вверх-вниз»

Запишите в ответ цифры, расположив их в порядке, соответствующем буквам:

А	Б	В	Г

9. На диаграмме показаны объёмы накопительных продаж холодильников в магазине бытовой техники в течение года (суммарное число продаж с начала года, включая данный месяц).



Пользуясь диаграммой, поставьте в соответствие каждому из указанных периодов времени характеристику динамики продаж данного товара.

ПЕРИОД	ХАРАКТЕРИСТИКА ПРОДАЖ
А) 1-й квартал года	1) объём продаж увеличивался
Б) 2-й квартал года	2) продажи росли, но медленно
В) 3-й квартал года	3) объём продаж уменьшался
Г) 4-й квартал года	4) объём продаж максимальный

Запишите в ответ цифры, расположив их в порядке, соответствующем буквам:

А	Б	В	Г

10. На графике изображена зависимость атмосферного давления (в миллиметрах ртутного столба) от высоты над уровнем моря (в километрах). Определите по графику, на какой высоте (в километрах) летит воздушный шар, если барометр, находящийся в корзине шара, показывает давление 580 миллиметров ртутного столба.

