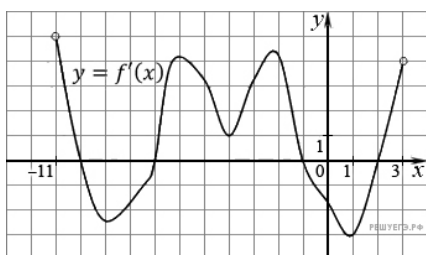
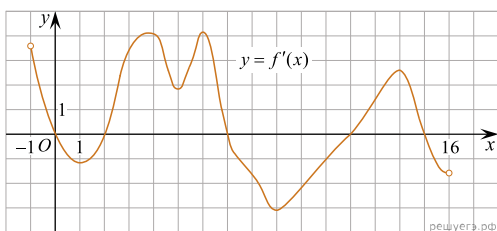


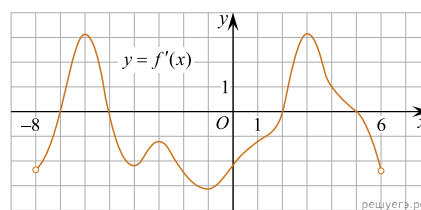
1. На рисунке изображен график производной функции $f(x)$, определенной на интервале $(-11; 3)$. Найдите промежутки возрастания функции $f(x)$. В ответе укажите длину наибольшего из них.



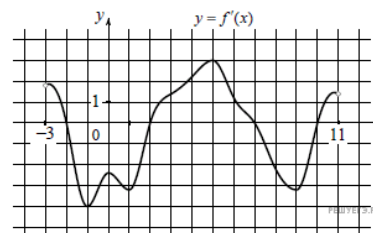
2. На рисунке изображен график производной функции $f(x)$, определенной на интервале $(-1; 16)$. Найдите промежутки возрастания функции $f(x)$. В ответе укажите длину наибольшего из них.



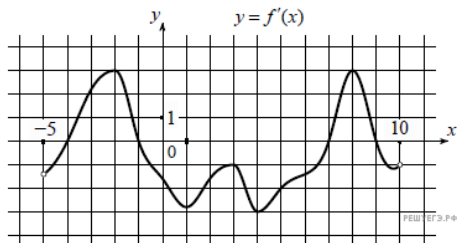
3. На рисунке изображен график производной функции $f(x)$, определенной на интервале $(-8; 6)$. Найдите промежутки возрастания функции $f(x)$. В ответе укажите длину наибольшего из них.



4. На рисунке изображен график $y = f'(x)$ — производной функции $f(x)$, определенной на интервале $(-3; 11)$. Найдите промежутки возрастания функции $f(x)$. В ответе укажите длину наибольшего из них.



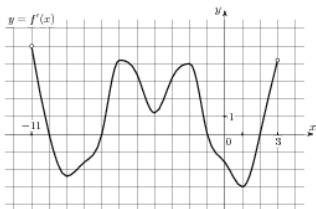
5. На рисунке изображён график $y = f'(x)$ — производной функции $f(x)$, определённой на интервале $(-5; 10)$. Найдите промежутки возрастания функции $f(x)$. В ответе укажите длину наибольшего из них.



6.

На рисунке изображен график производной функции $f(x)$, определённой на интервале $(-11; 3)$.

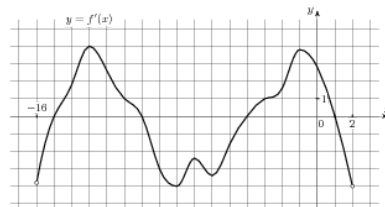
Найдите промежутки возрастания функции $f(x)$.
В ответе укажите длину наибольшего из них.



7.

На рисунке изображен график производной функции $f(x)$, определённой на интервале $(-16; 2)$.

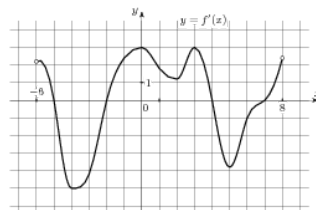
Найдите промежутки возрастания функции $f(x)$.
В ответе укажите длину наибольшего из них.



8.

На рисунке изображен график производной функции $f(x)$, определённой на интервале $(-6; 8)$.

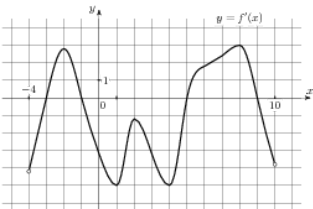
Найдите промежутки возрастания функции $f(x)$.
В ответе укажите длину наибольшего из них.



9.

На рисунке изображен график производной функции $f(x)$, определенной на интервале $(-4; 10)$.

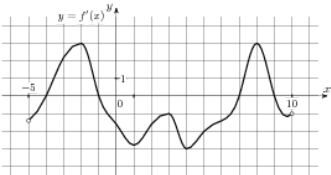
Найдите промежутки возрастания функции $f(x)$.
В ответе укажите длину наибольшего из них.



10.

На рисунке изображен график производной функции $f(x)$, определенной на интервале $(-5; 10)$.

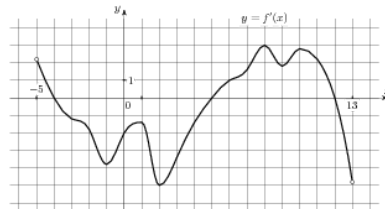
Найдите промежутки возрастания функции $f(x)$.
В ответе укажите длину наибольшего из них.



11.

На рисунке изображен график производной функции $f(x)$, определенной на интервале $(-5; 13)$.

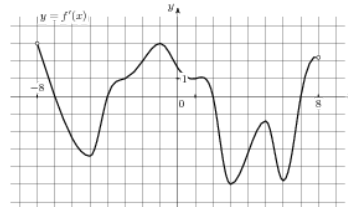
Найдите промежутки возрастания функции $f(x)$.
В ответе укажите длину наибольшего из них.



12.

На рисунке изображен график производной функции $f(x)$, определенной на интервале $(-8; 8)$.

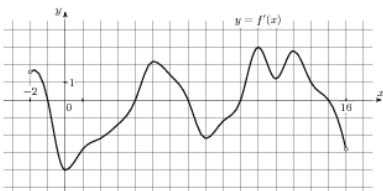
Найдите промежутки возрастания функции $f(x)$.
В ответе укажите длину наибольшего из них.



13.

На рисунке изображен график производной функции $f(x)$, определенной на интервале $(-2; 16)$.

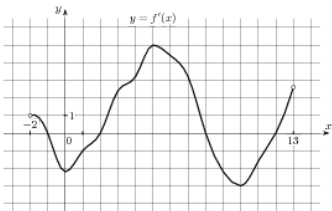
Найдите промежутки возрастания функции $f(x)$.
В ответе укажите длину наибольшего из них.



14.

На рисунке изображен график производной функции $f(x)$, определенной на интервале $(-2; 13)$.

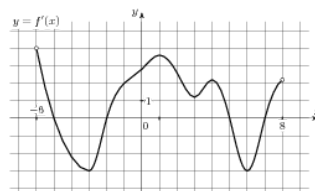
Найдите промежутки возрастания функции $f(x)$.
В ответе укажите длину наибольшего из них.



15.

На рисунке изображен график производной функции $f(x)$, определенной на интервале $(-6; 8)$.

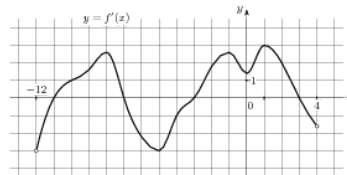
Найдите промежутки возрастания функции $f(x)$.
В ответе укажите длину наибольшего из них.



16.

На рисунке изображен график производной функции $f(x)$, определенной на интервале $(-12; 4)$.

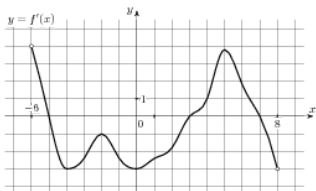
Найдите промежутки возрастания функции $f(x)$.
В ответе укажите длину наибольшего из них.



17.

На рисунке изображен график производной функции $f(x)$, определенной на интервале $(-6; 8)$.

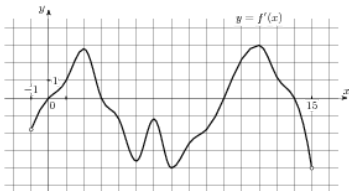
Найдите промежутки возрастания функции $f(x)$.
В ответе укажите длину наибольшего из них.



18.

На рисунке изображен график производной функции $f(x)$, определенной на интервале $(-1; 15)$.

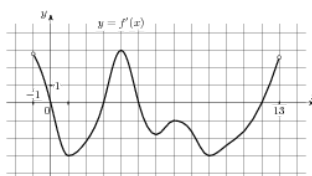
Найдите промежутки возрастания функции $f(x)$.
В ответе укажите длину наибольшего из них.



19.

На рисунке изображен график производной функции $f(x)$, определенной на интервале $(-1; 13)$.

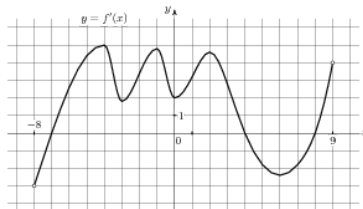
Найдите промежутки возрастания функции $f(x)$.
В ответе укажите длину наибольшего из них.



20.

На рисунке изображен график производной функции $f(x)$, определенной на интервале $(-8; 9)$.

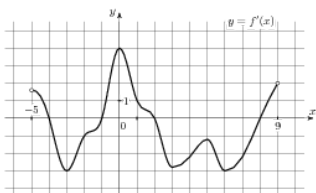
Найдите промежутки возрастания функции $f(x)$.
В ответе укажите длину наибольшего из них.



21.

На рисунке изображен график производной функции $f(x)$, определенной на интервале $(-5; 9)$.

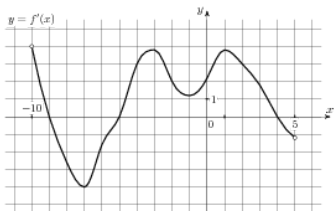
Найдите промежутки возрастания функции $f(x)$.
В ответе укажите длину наибольшего из них.



22.

На рисунке изображен график производной функции $f(x)$, определенной на интервале $(-10; 5)$.

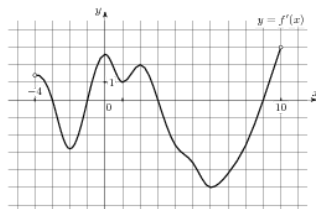
Найдите промежутки возрастания функции $f(x)$.
В ответе укажите длину наибольшего из них.



23.

На рисунке изображен график производной функции $f(x)$, определенной на интервале $(-4; 10)$.

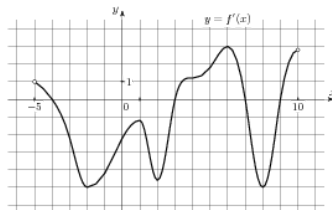
Найдите промежутки возрастания функции $f(x)$.
В ответе укажите длину наибольшего из них.



24.

На рисунке изображен график производной функции $f(x)$, определенной на интервале $(-5; 10)$.

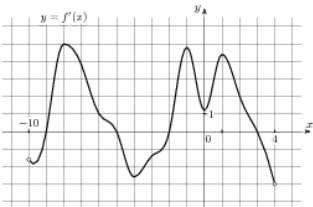
Найдите промежутки возрастания функции $f(x)$.
В ответе укажите длину наибольшего из них.



25.

На рисунке изображен график производной функции $f(x)$, определенной на интервале $(-10; 4)$.

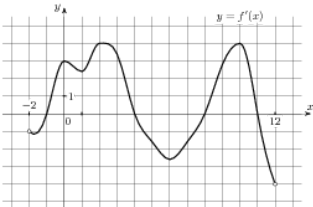
Найдите промежутки возрастания функции $f(x)$.
В ответе укажите длину наибольшего из них.



26.

На рисунке изображен график производной функции $f(x)$, определенной на интервале $(-2; 12)$.

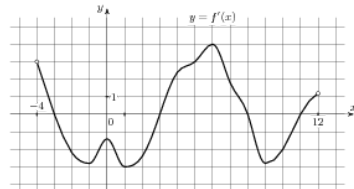
Найдите промежутки возрастания функции $f(x)$.
В ответе укажите длину наибольшего из них.



27.

На рисунке изображен график производной функции $f(x)$, определенной на интервале $(-4; 12)$.

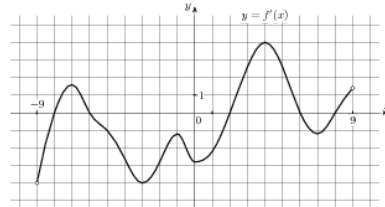
Найдите промежутки возрастания функции $f(x)$.
В ответе укажите длину наибольшего из них.



28.

На рисунке изображен график производной функции $f(x)$, определенной на интервале $(-9; 9)$.

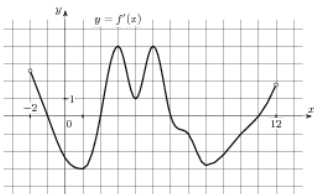
Найдите промежутки возрастания функции $f(x)$.
В ответе укажите длину наибольшего из них.



29.

На рисунке изображен график производной функции $f(x)$, определенной на интервале $(-2; 12)$.

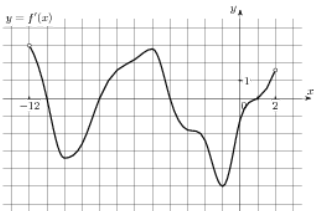
Найдите промежутки возрастания функции $f(x)$.
В ответе укажите длину наибольшего из них.



30.

На рисунке изображен график производной функции $f(x)$, определенной на интервале $(-12; 2)$.

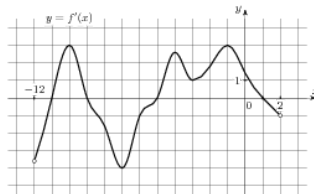
Найдите промежутки возрастания функции $f(x)$.
В ответе укажите длину наибольшего из них.



31.

На рисунке изображен график производной функции $f(x)$, определенной на интервале $(-12; 2)$.

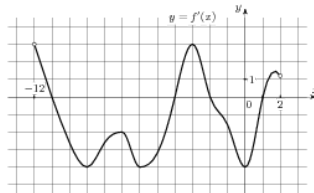
Найдите промежутки возрастания функции $f(x)$.
В ответе укажите длину наибольшего из них.



32.

На рисунке изображен график производной функции $f(x)$, определенной на интервале $(-12; 2)$.

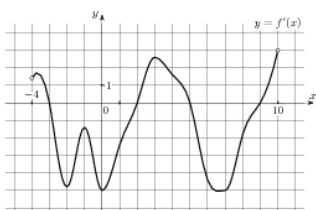
Найдите промежутки возрастания функции $f(x)$.
В ответе укажите длину наибольшего из них.



33.

На рисунке изображен график производной функции $f(x)$, определенной на интервале $(-4; 10)$.

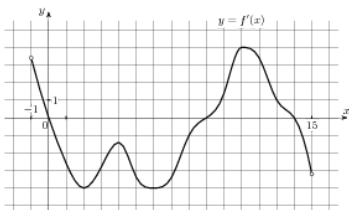
Найдите промежутки возрастания функции $f(x)$.
В ответе укажите длину наибольшего из них.



34.

На рисунке изображен график производной функции $f(x)$, определенной на интервале $(-1; 15)$.

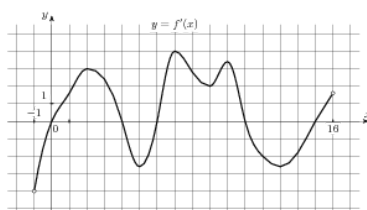
Найдите промежутки возрастания функции $f(x)$.
В ответе укажите длину наибольшего из них.



35.

На рисунке изображен график производной функции $f(x)$, определенной на интервале $(-1; 16)$.

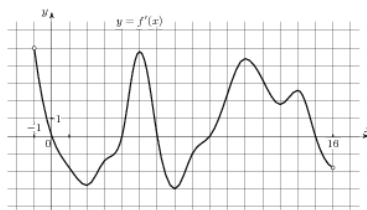
Найдите промежутки возрастания функции $f(x)$.
В ответе укажите длину наибольшего из них.



36.

На рисунке изображен график производной функции $f(x)$, определенной на интервале $(-1; 16)$.

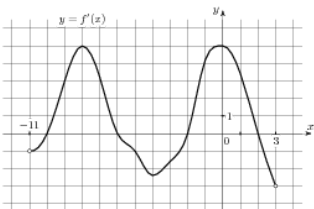
Найдите промежутки возрастания функции $f(x)$.
В ответе укажите длину наибольшего из них.



37.

На рисунке изображен график производной функции $f(x)$, определенной на интервале $(-11; 3)$.

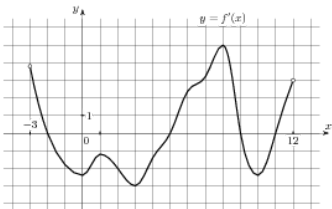
Найдите промежутки возрастания функции $f(x)$.
В ответе укажите длину наибольшего из них.



38.

На рисунке изображен график производной функции $f(x)$, определенной на интервале $(-3; 12)$.

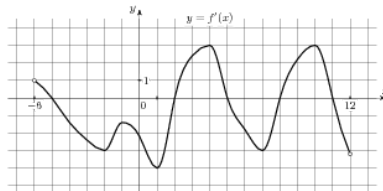
Найдите промежутки возрастания функции $f(x)$.
В ответе укажите длину наибольшего из них.



39.

На рисунке изображен график производной функции $f(x)$, определенной на интервале $(-6; 12)$.

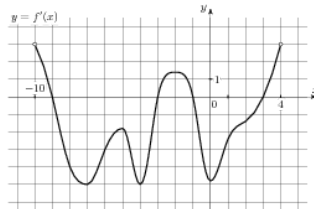
Найдите промежутки возрастания функции $f(x)$.
В ответе укажите длину наибольшего из них.



40.

На рисунке изображен график производной функции $f(x)$, определенной на интервале $(-10; 4)$.

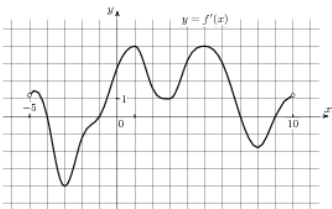
Найдите промежутки возрастания функции $f(x)$.
В ответе укажите длину наибольшего из них.



41.

На рисунке изображен график производной функции $f(x)$, определенной на интервале $(-5; 10)$.

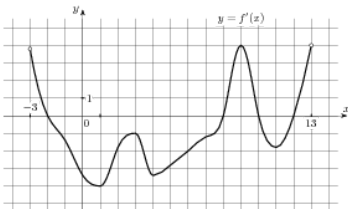
Найдите промежутки возрастания функции $f(x)$.
В ответе укажите длину наибольшего из них.



42.

На рисунке изображен график производной функции $f(x)$, определенной на интервале $(-3; 13)$.

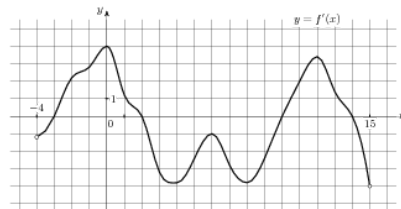
Найдите промежутки возрастания функции $f(x)$.
В ответе укажите длину наибольшего из них.



43.

На рисунке изображен график производной функции $f(x)$, определенной на интервале $(-4; 15)$.

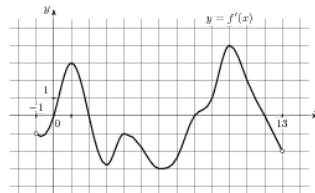
Найдите промежутки возрастания функции $f(x)$.
В ответе укажите длину наибольшего из них.



44.

На рисунке изображен график производной функции $f(x)$, определенной на интервале $(-1; 13)$.

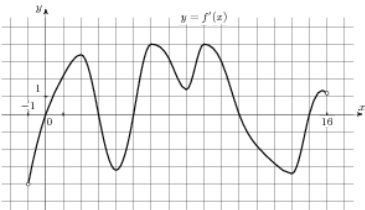
Найдите промежутки возрастания функции $f(x)$.
В ответе укажите длину наибольшего из них.



45.

На рисунке изображен график производной функции $f(x)$, определенной на интервале $(-1; 16)$.

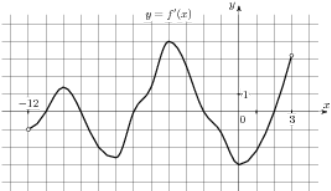
Найдите промежутки возрастания функции $f(x)$.
В ответе укажите длину наибольшего из них.



46.

На рисунке изображен график производной функции $f(x)$, определенной на интервале $(-12; 3)$.

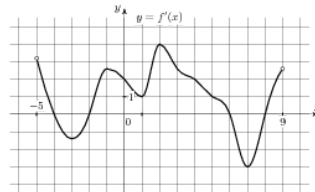
Найдите промежутки возрастания функции $f(x)$.
В ответе укажите длину наибольшего из них.



47.

На рисунке изображен график производной функции $f(x)$, определенной на интервале $(-5; 9)$.

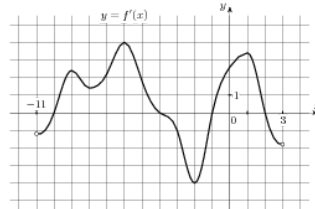
Найдите промежутки возрастания функции $f(x)$.
В ответе укажите длину наибольшего из них.



48.

На рисунке изображен график производной функции $f(x)$, определенной на интервале $(-11; 3)$.

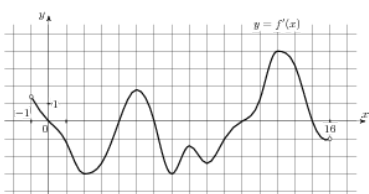
Найдите промежутки возрастания функции $f(x)$.
В ответе укажите длину наибольшего из них.



49.

На рисунке изображен график производной функции $f(x)$, определенной на интервале $(-1; 16)$.

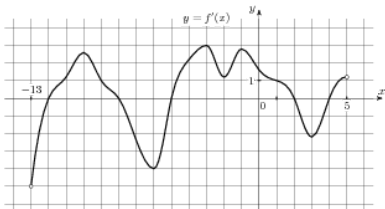
Найдите промежутки возрастания функции $f(x)$.
В ответе укажите длину наибольшего из них.



50.

На рисунке изображен график производной функции $f(x)$, определенной на интервале $(-13; 5)$.

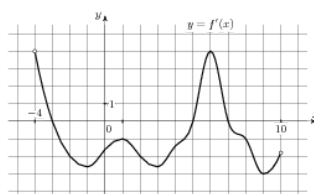
Найдите промежутки возрастания функции $f(x)$.
В ответе укажите длину наибольшего из них.



51.

На рисунке изображен график производной функции $f(x)$, определенной на интервале $(-4; 10)$.

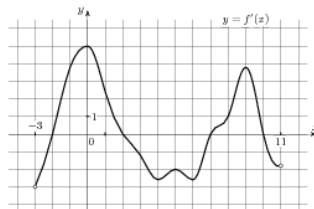
Найдите промежутки возрастания функции $f(x)$.
В ответе укажите длину наибольшего из них.



52.

На рисунке изображен график производной функции $f(x)$, определенной на интервале $(-3; 11)$.

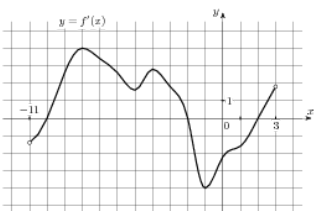
Найдите промежутки возрастания функции $f(x)$.
В ответе укажите длину наибольшего из них.



53.

На рисунке изображен график производной функции $f(x)$, определенной на интервале $(-11; 3)$.

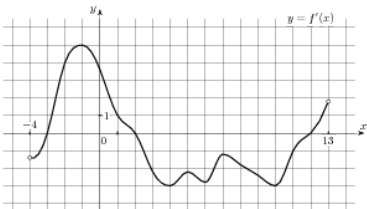
Найдите промежутки возрастания функции $f(x)$.
В ответе укажите длину наибольшего из них.



54.

На рисунке изображен график производной функции $f(x)$, определенной на интервале $(-4; 13)$.

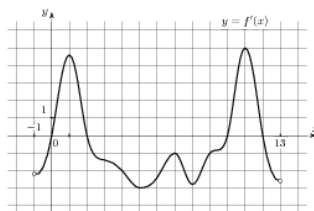
Найдите промежутки возрастания функции $f(x)$.
В ответе укажите длину наибольшего из них.



55.

На рисунке изображен график производной функции $f(x)$, определенной на интервале $(-1; 13)$.

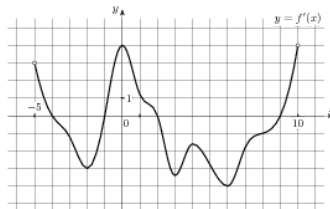
Найдите промежутки возрастания функции $f(x)$.
В ответе укажите длину наибольшего из них.



56.

На рисунке изображен график производной функции $f(x)$, определенной на интервале $(-5; 10)$.

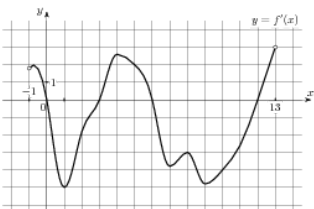
Найдите промежутки возрастания функции $f(x)$.
В ответе укажите длину наибольшего из них.



57.

На рисунке изображен график производной функции $f(x)$, определенной на интервале $(-1; 13)$.

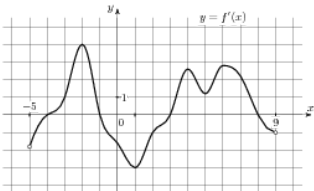
Найдите промежутки возрастания функции $f(x)$.
В ответе укажите длину наибольшего из них.



58.

На рисунке изображен график производной функции $f(x)$, определенной на интервале $(-5; 9)$.

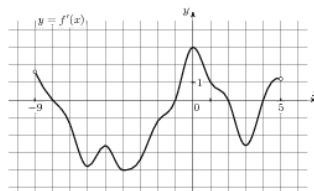
Найдите промежутки возрастания функции $f(x)$.
В ответе укажите длину наибольшего из них.



59.

На рисунке изображен график производной функции $f(x)$, определенной на интервале $(-9; 5)$.

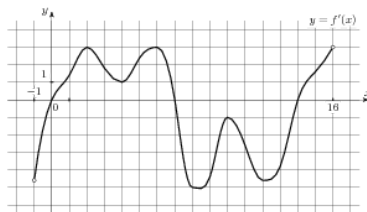
Найдите промежутки возрастания функции $f(x)$.
В ответе укажите длину наибольшего из них.



60.

На рисунке изображен график производной функции $f(x)$, определенной на интервале $(-1; 16)$.

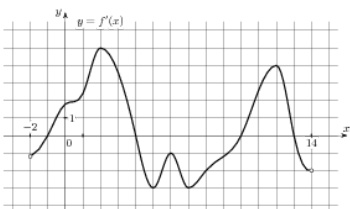
Найдите промежутки возрастания функции $f(x)$.
В ответе укажите длину наибольшего из них.



61.

На рисунке изображен график производной функции $f(x)$, определенной на интервале $(-2; 14)$.

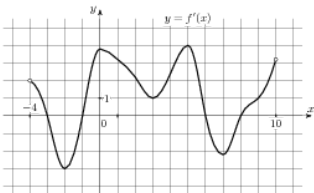
Найдите промежутки возрастания функции $f(x)$.
В ответе укажите длину наибольшего из них.



62.

На рисунке изображен график производной функции $f(x)$, определенной на интервале $(-4; 10)$.

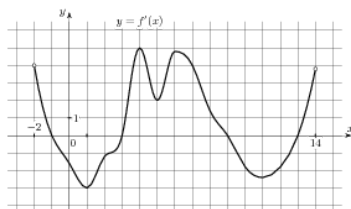
Найдите промежутки возрастания функции $f(x)$.
В ответе укажите длину наибольшего из них.



63.

На рисунке изображен график производной функции $f(x)$, определенной на интервале $(-2; 14)$.

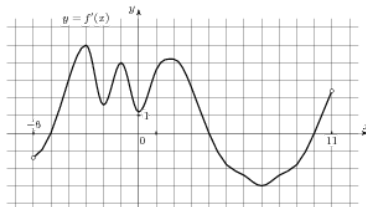
Найдите промежутки возрастания функции $f(x)$.
В ответе укажите длину наибольшего из них.



64.

На рисунке изображен график производной функции $f(x)$, определенной на интервале $(-6; 11)$.

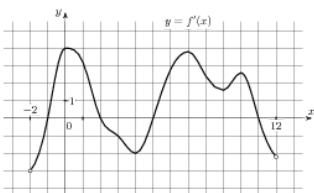
Найдите промежутки возрастания функции $f(x)$.
В ответе укажите длину наибольшего из них.



65.

На рисунке изображен график производной функции $f(x)$, определенной на интервале $(-2; 12)$.

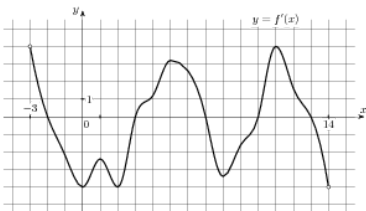
Найдите промежутки возрастания функции $f(x)$.
В ответе укажите длину наибольшего из них.



66.

На рисунке изображен график производной функции $f(x)$, определенной на интервале $(-3; 14)$.

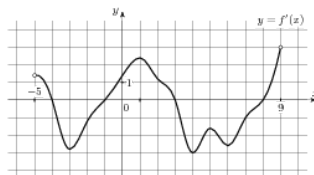
Найдите промежутки возрастания функции $f(x)$.
В ответе укажите длину наибольшего из них.



67.

На рисунке изображен график производной функции $f(x)$, определенной на интервале $(-5; 9)$.

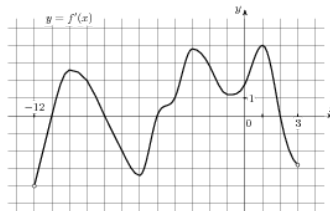
Найдите промежутки возрастания функции $f(x)$.
В ответе укажите длину наибольшего из них.



68.

На рисунке изображен график производной функции $f(x)$, определенной на интервале $(-12; 3)$.

Найдите промежутки возрастания функции $f(x)$.
В ответе укажите длину наибольшего из них.



69.

На рисунке изображен график производной функции $f(x)$, определенной на интервале $(-17; 2)$.

Найдите промежутки возрастания функции $f(x)$.

В ответе укажите длину наибольшего из них.

