

Пробный экзамен Санкт-Петербург 11.04.2017. Вариант 2.

При выполнении заданий с кратким ответом впишите в поле для ответа цифру, которая соответствует номеру правильного ответа, или число, слово, последовательность букв (слов) или цифр. Ответ следует записывать без пробелов и каких-либо дополнительных символов. Дробную часть отделяйте от целой десятичной запятой. Единицы измерений писать не нужно.

Если вариант задан учителем, вы можете вписать или загрузить в систему ответы к заданиям с развернутым ответом. Учитель увидит результаты выполнения заданий с кратким ответом и сможет оценить загруженные ответы к заданиям с развернутым ответом. Выставленные учителем баллы отобразятся в вашей статистике.

1. Найдите значение выражения $\left(2\frac{4}{7} - 1,2\right) \cdot 5\frac{5}{6}$.

2. Найдите значение выражения $(2 \cdot 10^{-1}) \cdot (1,4 \cdot 10^3)$.

3. В начале учебного года в школе было 600 учащихся, а к концу года их стало 630. На сколько процентов увеличилось за учебный год число учащихся?

Номер в банке ФИПИ: 02F4FD

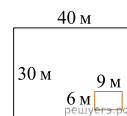
4. Известно, что $1^2 + 2^2 + 3^2 + \dots + n^2 = \frac{(n+1)(2n^2+n)}{6}$. Найдите сумму $1^2 + 2^2 + 3^2 + \dots + 29^2$.

5. Найдите $\sin \alpha$, если $\cos \alpha = -\frac{7}{25}$ и $\alpha \in \left(\pi; \frac{3\pi}{2}\right)$.

6. В розницу один номер еженедельного журнала стоит 23 рубля, а полугодовая подписка на этот журнал стоит 390 рублей. За полгода выходит 25 номеров журнала. Сколько рублей можно сэкономить за полгода, если не покупать каждый номер журнала отдельно, а получать журнал по подписке?

7. Найдите корень уравнения $\log_{\frac{3}{5}}(5x - 36) = 2$.

8. Дачный участок имеет форму прямоугольника, стороны которого равны 40 м и 30 м. Размеры дома, расположенного на участке и также имеющего форму прямоугольника, — 9 м × 6 м. Найдите площадь оставшейся части участка. Ответ дайте в квадратных метрах.



9. Установите соответствие между величинами и их возможными значениями: к каждому элементу первого столбца подберите соответствующий элемент из второго столбца.

ВЕЛИЧИНЫ

ВОЗМОЖНЫЕ ЗНАЧЕНИЯ

- | | |
|--|----------------------------|
| А) объём бутылки газировки | 1) 2 л |
| Б) объём багажника автомобиля | 2) 200 л |
| В) объём грузового отсека транспортного самолёта | 3) 555 000 км ³ |
| Г) объём воды в Чёрном море | 4) 400 м ³ |

Запишите в ответ цифры, расположив их в порядке, соответствующем буквам:

А	Б	В	Г

Номер в банке ФИПИ: 0AB774

10. В коробке перемешку лежат чайные пакетики с чёрным и зелёным чаем, одинаковые на вид, причём пакетиков с зелёным чаем в 3 раза меньше, чем пакетиков с чёрным. Найдите вероятность того, что случайно выбранный из этой коробки пакетик окажется пакетиком с чёрным чаем.

11. В соревнованиях по метанию молота участники показали следующие результаты:

Спортсмен	Результат попытки, м					
	I	II	III	IV	V	VI
Ванни	49	50,5	50	51	51	49,5
Авдиенко	51	52,5	49,5	50	52	51,5
Касаткин	50,5	50	49	51,5	51	51,5
Никонов	52	51	52	50,5	51,5	51

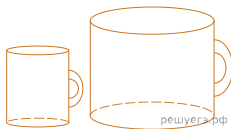
Места распределяются по результатам лучшей попытки каждого спортсмена: чем дальше он метнул молот, тем лучше. Какое место занял спортсмен Никонов?

12. Путешественник из Санкт-Петербурга хочет посетить четыре города Золотого кольца России: Кострома, Ярославль, Ростов Великий, Переяславль Залесский. Турагентство предлагает маршруты с посещением некоторых городов Золотого кольца. Сведения о стоимости билетов и составе маршрутов представлены в таблице.

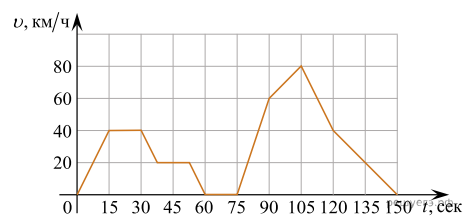
Номер маршрута	Посещаемые города	Стоимость (руб.)
1	Ростов Великий, Переяславль Залесский	2300
2	Ростов Великий, Ярославль	2150
3	Кострома, Ростов Великий	2250
4	Ярославль, Кострома, Переяславль Залесский	3950
5	Кострома, Переяславль Залесский	2650
6	Ярославль	1700

Какие маршруты должен выбрать путешественник, чтобы побывать во всех четырёх городах и затратить на все поездки менее 5000 рублей? В ответе укажите ровно один набор маршрутов без пробелов, запятых и других дополнительных символов.

13. Даны две кружки цилиндрической формы. Первая кружка в четыре раза ниже второй, а вторая в полтора раза шире первой. Во сколько раз объём первой кружки меньше объёма второй?



14. На графике изображена зависимость скорости движения легкового автомобиля от времени. На вертикальной оси отмечена скорость легкового автомобиля в км/ч, на горизонтальной — время в секундах, прошедшее с начала движения автомобиля.



Пользуясь графиком, поставьте в соответствие каждому интервалу времени характеристику движения автомобиля на этом интервале.

ИНТЕРВАЛЫ ВРЕМЕНИ

- А) 30–60 с
- Б) 60–90 с
- В) 90–120 с
- Г) 120–150 с

ХАРАКТЕРИСТИКИ ДВИЖЕНИЯ

- 1) автомобиль не увеличивал скорость на всём интервале и некоторое время ехал с постоянной скоростью
- 2) скорость автомобиля постоянно уменьшалась
- 3) автомобиль сделал остановку на 15 секунд
- 4) скорость автомобиля достигла максимума за всё время движения

Запишите в ответ цифры, расположив их в порядке, соответствующем буквам:

А	Б	В	Г

15. Основания равнобедренной трапеции равны 1 и 19, а ее боковые стороны равны 15. Найдите площадь трапеции.

16. Найдите площадь поверхности правильной четырехугольной пирамиды, стороны основания которой равны 40 и высота равна 15.

17. Каждому из четырёх неравенств в левом столбце соответствует одно из решений из правого столбца. Установите соответствие между неравенствами и их решениями.

НЕРАВЕНСТВА	РЕШЕНИЯ
А) $\frac{(x-2)^2}{x-6} < 0$	1) (2;6)
Б) $\log_2(x-2) < 2$	2) (2; +∞)
В) $5^{1-x} < 0,2$	3) $(-\infty; 2) \cup (6; +\infty)$
Г) $x^2 - 8x + 12 > 0$	4) $(-\infty; 2) \cup (2; 6)$

Запишите в ответ цифры, расположив их в порядке, соответствующем буквам:

А	Б	В	Г

18. Двадцать выпускников одного из одиннадцатых классов сдавали ЕГЭ по обществознанию. Самый низкий полученный балл был равен 36, а самый высокий — 75. Выберите утверждения, которые верны при указанных условиях.

- 1) Среди этих выпускников есть двадцать человек с равными баллами за ЕГЭ по обществознанию.
- 2) Среди этих выпускников есть человек, который получил 75 баллов за ЕГЭ по обществознанию.
- 3) Баллы за ЕГЭ по обществознанию любого из этих двадцати человек не ниже 35.
- 4) Среди этих выпускников есть человек, получивший 20 баллов за ЕГЭ по обществознанию.

В ответе запишите номера выбранных утверждений без пробелов, запятых и других дополнительных символов.

19. Цифры четырёхзначного числа, кратного 5, записали в обратном порядке и получили второе четырёхзначное число. Затем из первого числа вычли второе и получили 3627. Приведите ровно один пример такого числа.

20. Врач прописал пациенту принимать лекарство по такой схеме: в первый день он должен принять 20 капель, а в каждый следующий день — на 3 капли больше, чем в предыдущий. После 15 дней приёма пациент делает перерыв в 3 дня и продолжает принимать лекарство по обратной схеме: в 19-й день он принимает столько же капель, сколько и в 15-й день, а затем ежедневно уменьшает дозу на 3 капли, пока дозировка не станет меньше 3 капель в день. Сколько пузырьков лекарства нужно купить пациенту на весь курс приёма, если в каждом содержится 200 капель?