

Апробация базового ЕГЭ по математике, 13—17 октября: вариант 137753.

При выполнении заданий с кратким ответом впишите в поле для ответа цифру, которая соответствует номеру правильного ответа, или число, слово, последовательность букв (слов) или цифр. Ответ следует записывать без пробелов и каких-либо дополнительных символов. Дробную часть отделяйте от целой десятичной запятой. Единицы измерений писать не нужно.

Если вариант задан учителем, вы можете вписать или загрузить в систему ответы к заданиям с развернутым ответом. Учитель увидит результаты выполнения заданий с кратким ответом и сможет оценить загруженные ответы к заданиям с развернутым ответом. Выставленные учителем баллы отобразятся в вашей статистике.

1. Найдите значение выражения $\left(1\frac{5}{6} + \frac{3}{5}\right) \cdot 24$.

2. Найдите произведение чисел $3 \cdot 10^{-5}$ и $2,5 \cdot 10^2$

3. Магазин делает пенсионерам скидку на определённое количество процентов от стоимости покупки. Батон хлеба стоит в магазине 15 рублей, а пенсионер заплатил за него 13 рублей 80 копеек. Сколько процентов составляет скидка для пенсионера?

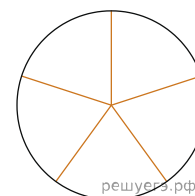
4. Длина медианы m_c , проведённой к стороне c треугольника со сторонами a , b и c , вычисляется по формуле $m_c = \frac{\sqrt{2a^2 + 2b^2 - c^2}}{2}$. Треугольник имеет стороны 5, 9 и 10. Найдите длину медианы, проведённой к стороне длины 9.

5. Найдите значение выражения $\log_5 150 - \log_5 6$.

6. В среднем за день во время конференции расходуется 70 пакетиков чая. Конференция длится 4 дня. В пачке чая 100 пакетиков. Какого наименьшего количества пачек чая хватит на все дни конференции?

7. Найдите корень уравнения $1 + 8(3x + 7) = 9$.

8. Колесо имеет 5 спиц. Найдите величину угла (в градусах), который образуют две соседние спицы.



9. Установите соответствие между величинами и их возможными значениями: к каждому элементу первого столбца подберите соответствующий элемент из второго столбца.

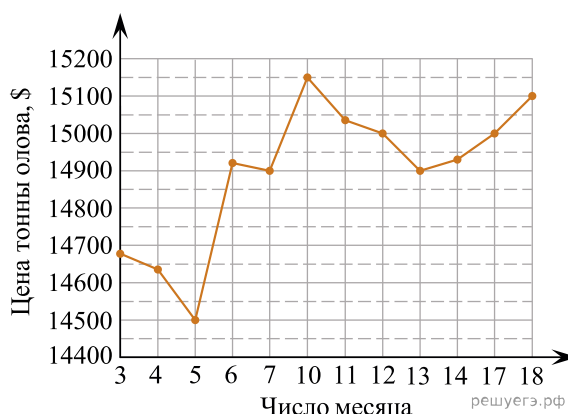
ВЕЛИЧИНЫ	ВОЗМОЖНЫЕ ЗНАЧЕНИЯ
А) толщина волоса	1) 40 000 км
Б) рост новорожденного ребенка	2) 50 см
В) длина футбольного поля	3) 0,1 мм
Г) длина экватора	4) 90 м

В таблице под каждой буквой, соответствующей величине, укажите номер её возможного значения.

А	Б	В	Г

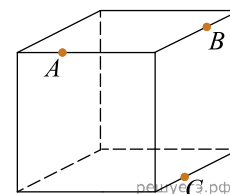
10. В чемпионате по гимнастике участвуют 64 спортсменки: 20 из Японии, 28 из Китая, остальные — из Кореи. Порядок, в котором выступают гимнастки, определяется жребием. Найдите вероятность того, что спортсменка, выступающая первой, окажется из Кореи.

11. На рисунке жирными точками показана цена олова на момент закрытия биржевых торгов во все рабочие дни с 3 по 18 сентября 2007 года. По горизонтали указываются числа месяца, по вертикали — цена тонны олова в долларах США. Для наглядности жирные точки на рисунке соединены линиями. Определите по рисунку, какого числа цена олова на момент закрытия торгов впервые за данный период стала равна 14 900 долларов США за тонну.

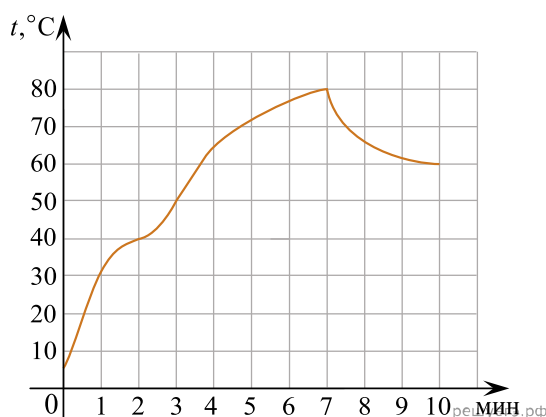


12. Для того чтобы связать свитер, хозяйке нужно 600 граммов шерстяной пряжи синего цвета. Можно купить синюю пряжу по цене 60 рублей за 100 граммов, а можно купить неокрашенную пряжу по цене 50 рублей за 100 граммов и окрасить её. Один пакетик краски стоит 40 рублей и рассчитан на окраску 300 граммов пряжи. Какой вариант покупки дешевле? В ответе напишите, сколько рублей будет стоить эта покупка.

13. Плоскость, проходящая через три точки A , B и C , разбивает куб на два многогранника. Сколько граней у многогранника, у которого больше граней?



14. На графике изображена зависимость температуры от времени в процессе разогрева двигателя легкового автомобиля. На горизонтальной оси отмечено время в минутах, прошедшее с момента запуска двигателя, на вертикальной оси — температура двигателя в градусах Цельсия.



Пользуясь графиком, поставьте в соответствие каждому интервалу времени характеристику температуры.

ИНТЕРВАЛЫ ВРЕМЕНИ

- А) 0–1 мин.
- Б) 3–4 мин.
- В) 5–6 мин.
- Г) 7–8 мин.

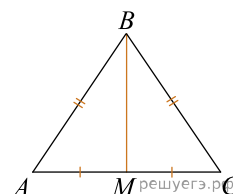
ХАРАКТЕРИСТИКИ

- 1) температура росла и на этом интервале достигла 60°C
- 2) температура росла и её прирост составил менее 10°C
- 3) температура росла быстрее всего
- 4) температура падала быстрее всего

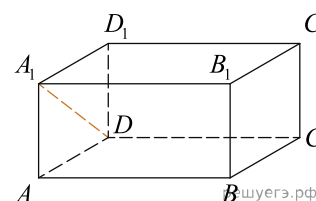
В таблице под каждой буквой укажите соответствующий номер.

А	Б	В	Г

15. В треугольнике ABC $AB = BC = 25$, $AC = 14$. Найдите длину медианы BM .



16. В прямоугольном параллелепипеде $ABCD A_1 B_1 C_1 D_1$ рёбра DA , DC и диагональ DA_1 равны соответственно 3, 5 и $\sqrt{34}$. Найдите объём параллелепипеда $ABCD A_1 B_1 C_1 D_1$.



17. Каждому из четырёх чисел в левом столбце соответствует отрезок, которому оно принадлежит. Установите соответствие между числами и отрезками из правого столбца.

ЧИСЛА	ОТРЕЗКИ
А) $\log_2 10$	1) $[1;2]$
Б) $\frac{7}{3}$	2) $[2;3]$
В) $\sqrt{26}$	3) $[3;4]$
Г) $0,6^{-1}$	4) $[5;6]$

Впишите в приведённую в ответе таблицу под каждой буквой соответствующую цифру.

А	Б	В	Г

18. Среди тех, кто зарегистрирован в «ВКонтакте», есть школьники из Минска. Среди школьников из Минска есть те, кто зарегистрирован в «Одноклассниках». Выберите утверждения, которые следуют из приведённых данных.

- 1) Все школьники Минска зарегистрированы либо в «ВКонтакте», либо в «Одноклассниках».
- 2) В «Одноклассниках» зарегистрированы те школьники из Минска, которые не зарегистрированы в «ВКонтакте».
- 3) Среди школьников Минска есть те, кто зарегистрирован в «ВКонтакте».
- 4) Хотя бы один из пользователей «Одноклассников» является школьником из Минска.

В ответе запишите номера выбранных утверждений без пробелов, запятых и других дополнительных символов.

19. Приведите пример трёхзначного натурального числа, которое при делении на 3, на 5 и на 7 даёт в остатке 1 и цифры которого расположены в порядке убывания слева направо. В ответе укажите ровно одно такое число.

20. Хозяин договорился с рабочими, что они выкопают ему колодец на следующих условиях: за первый метр он заплатит им 4200 рублей, а за каждый следующий метр — на 1300 рублей больше, чем за предыдущий. Сколько рублей хозяин должен будет заплатить рабочим, если они выкопают колодец глубиной 11 метров?