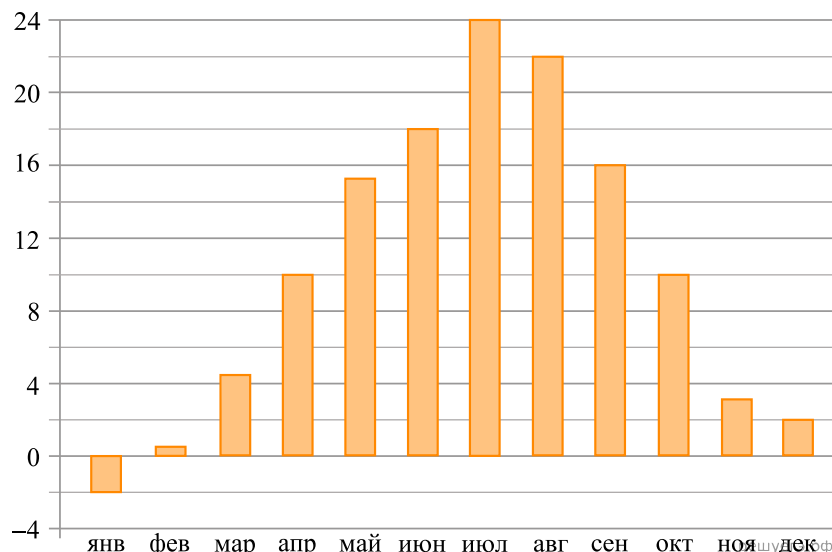


На диаграмме показана среднемесячная температура воздуха в Симферополе за каждый месяц 1988 года. По горизонтали указываются месяцы, по вертикали — температура в градусах Цельсия.



Определите по диаграмме наибольшую среднемесячную температуру в Симферополе в 1988 году. Ответ дайте в градусах Цельсия.

ИЛИ

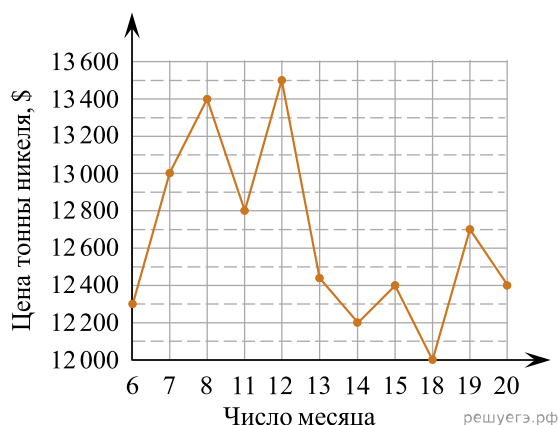
В нескольких эстафетах, которые проводились в школе, команды показали следующие результаты:

Команда	I эстафета, баллы	II эстафета, баллы	III эстафета, баллы
«Непобедимые»	2	1	1
«Прорыв»	3	4	2
«Чемпионы»	1	2	4
«Тайфун»	4	3	3

При подведении итогов для каждой команды баллы по всем эстафетам суммируются. Побеждает команда, набравшая наибольшее количество баллов. Какое итоговое место заняла команда «Чемпионы»?

ИЛИ

На рисунке жирными точками показана цена никеля на момент закрытия биржевых торгов во все рабочие дни с 6 по 20 мая 2009 года. По горизонтали указаны числа месяца, по вертикали — цена никеля в долларах США за тонну. Для наглядности жирные точки на рисунке соединены линией.



Определите по рисунку наименьшую цену никеля на момент закрытия торгов в период с 7 по 15 мая включительно. Ответ дайте в долларах США за тонну.