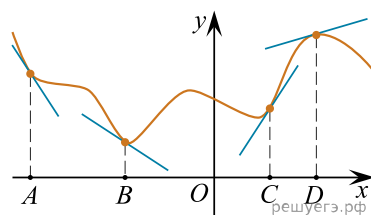


На рисунке изображены график функции и касательные, проведённые к нему в точках с абсциссами A , B , C и D .



В правом столбце указаны значения производной функции в точках A , B , C и D . Пользуясь графиком, поставьте в соответствие каждой точке значение производной функции в ней.

ТОЧКИ	ЗНАЧЕНИЯ ПРОИЗВОДНОЙ
A	1) 1,55
B	2) $-1,5$
C	3) 0,3
D	4) $-0,7$

В таблице под каждой буквой укажите соответствующий номер.

A	B	C	D