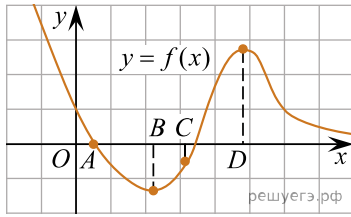


На рисунке изображён график функции $y = f(x)$ и отмечены точки A, B, C и D на оси Ox . Пользуясь графиком, поставьте в соответствие каждой точке характеристики функции и её производной.



ИНТЕРВАЛЫ ВРЕМЕНИ

- А) A Б) B В) C Г) D

ХАРАКТЕРИСТИКИ

- 1) значение функции в точке положительно, а значение производной функции в точке равно 0
- 2) значение производной функции в точке положительно, а значение функции в точке отрицательно
- 3) значение функции в точке отрицательно, а значение производной функции в точке равно 0
- 4) значение производной функции в точке отрицательно, а значение функции в точке равно 0

В таблице для каждой точки укажите номер соответствующей характеристики.

A	B	C	D