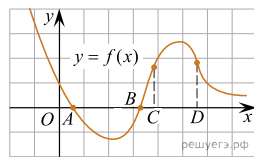


На рисунке изображён график функции $y = f(x)$ и отмечены точки A, B, C и D на оси Ox .

Пользуясь графиком, поставьте в соответствие каждой точке характеристики функции и её производной.

ТОЧКИ

- А) A
- Б) B
- В) C
- Г) D



ХАРАКТЕРИСТИКИ ФУНКЦИИ ИЛИ ПРОИЗВОДНОЙ

- 1) значение функции положительно, и значение производной функции положительно
- 2) значение производной функции положительно, а значение функции равно 0
- 3) значение производной функции отрицательно, а значение функции равно 0
- 4) значение функции положительно, а значение производной функции отрицательно

В таблице под каждой буквой укажите соответствующий номер.

А	Б	В	Г