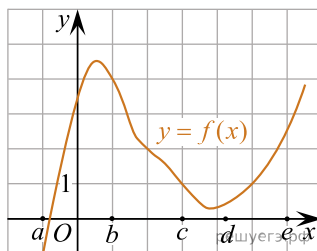


На рисунке изображён график функции $y = f(x)$. Точки a, b, c, d и e задают на оси Ox интервалы. Пользуясь графиком, поставьте в соответствие каждому интервалу характеристику функции или её производной.



ИНТЕРВАЛЫ

- А) $(a; b)$ Б) $(b; c)$ В) $(c; d)$ Г) $(d; e)$

ХАРАКТЕРИСТИКИ ФУНКЦИИ ИЛИ ПРОИЗВОДНОЙ

- 1) Значение производной функции отрицательно в каждой точке интервала.
- 2) Функция и её производная принимают как положительные, так и отрицательные значения.
- 3) Значение функции положительно в каждой точке интервала, а производная функции принимает как положительные, так и отрицательные значения
- 4) Значение производной функции положительно в каждой точке интервала.

В таблице под каждой буквой укажите соответствующий номер.

А	Б	В	Г