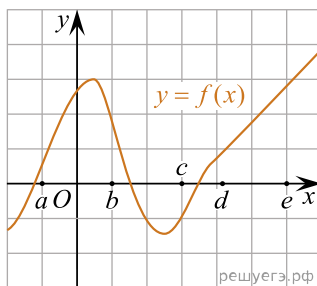


На рисунке изображён график функции $y = f(x)$. Точки a, b, c, d и e задают на оси Ox интервалы. Пользуясь графиком, поставьте в соответствие каждому интервалу характеристику функции или её производной.



ИНТЕРВАЛЫ ВРЕМЕНИ

- A) $(a; b)$
- Б) $(b; c)$
- B) $(c; d)$
- Г) $(d; e)$

ХАРАКТЕРИСТИКИ

- 1) Значение производной функции положительно в каждой точке интервала, а функция принимает как отрицательные, так и положительные значения.
- 2) Функция и её производная принимают как положительные, так и отрицательные значения.
- 3) Значение функции и её производной положительны в каждой точке интервала.
- 4) Значение функции положительно в каждой точке интервала, а производная функции принимает как положительные, так и отрицательные значения.

Запишите в ответ цифры, расположив их в порядке, соответствующем буквам:

<i>A</i>	<i>Б</i>	<i>B</i>	<i>Г</i>