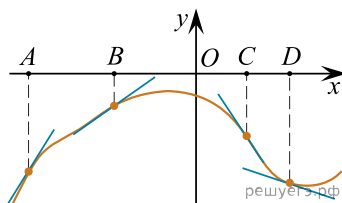


На рисунке изображён график функции, к которому проведены касательные в четырёх точках.



Ниже указаны значения производной в данных точках. Пользуясь графиком, поставьте в соответствие каждой точке значение производной в ней.

ТОЧКИ	ЗНАЧЕНИЯ ПРОИЗВОДНОЙ
А) $A$	1) $-1,45$
Б) $B$	2) $1,6$
В) $C$	3) $-0,3$
Г) $D$	4) $0,7$

Запишите в ответ цифры, расположив их в порядке, соответствующем буквам:

А	Б	В	Г