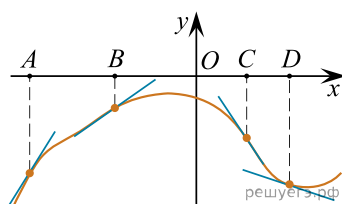


На рисунке изображён график функции, к которому проведены касательные в четырёх точках.



Ниже указаны значения производной в данных точках. Пользуясь графиком, поставьте в соответствие каждой точке значение производной в ней.

ТОЧКИ ЗНАЧЕНИЯ ПРОИЗВОДНОЙ

- | | |
|--------|------------|
| А) A | 1) $-1,45$ |
| Б) B | 2) $1,6$ |
| В) C | 3) $-0,3$ |
| Г) D | 4) $0,7$ |

Запишите в ответ цифры, расположив их в порядке, соответствующем буквам:

А	Б	В	Г