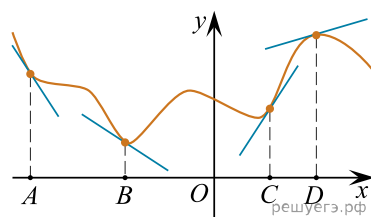


На рисунке изображены график функции и касательные, проведённые к нему в точках с абсциссами  $A$ ,  $B$ ,  $C$  и  $D$ .



В правом столбце указаны значения производной функции в точках  $A$ ,  $B$ ,  $C$  и  $D$ . Пользуясь графиком, поставьте в соответствие каждой точке значение производной функции в ней.

ТОЧКИ	ЗНАЧЕНИЯ ПРОИЗВОДНОЙ
$A$	1) 1,55
$B$	2) -1,5
$C$	3) 0,3
$D$	4) -0,7

В таблице под каждой буквой укажите соответствующий номер.

A	B	C	D