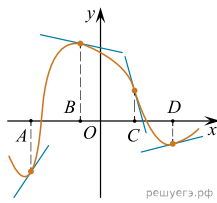


Вариант № 511464

На рисунке изображены график функции и касательные, проведённые к нему в точках с абсциссами A , B , C и D .



В правом столбце указаны значения производной функции в точках A , B , C и D . Пользуясь графиком, поставьте в соответствие каждой точке значение производной функции в ней.

ТОЧКИ	ЗНАЧЕНИЯ ПРОИЗВОДНОЙ
A	1) -4
B	2) $0,2$
C	3) $-0,2$
D	4) $1,5$

Запишите в ответ цифры, расположив их в порядке, соответствующем буквам:

A	B	C	D