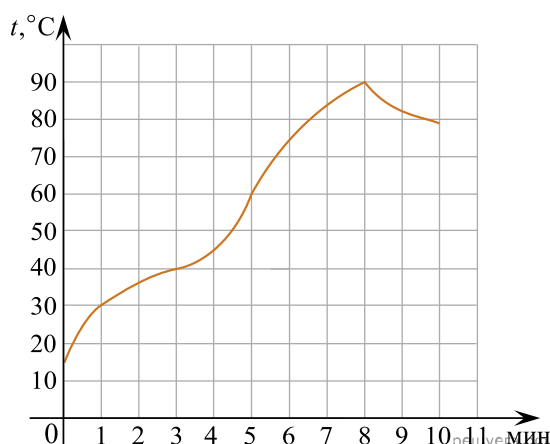


На графике показан процесс разогрева двигателя легкового автомобиля. На оси абсцисс откладывается время в минутах, прошедшее с момента запуска двигателя, на оси ординат — температура двигателя в градусах Цельсия.



Пользуясь графиком, поставьте в соответствие каждому интервалу времени характеристику процесса разогрева двигателя на этом интервале.

ИНТЕРВАЛЫ ВРЕМЕНИ	ХАРАКТЕРИСТИКИ ПРОЦЕССА
А) 0–1 мин.	1) температура росла медленнее всего
Б) 1–3 мин.	2) температура падала
В) 3–6 мин.	3) температура находилась в пределах от 40°C до 80°C
Г) 8–10 мин.	4) температура не превышала 30 °C

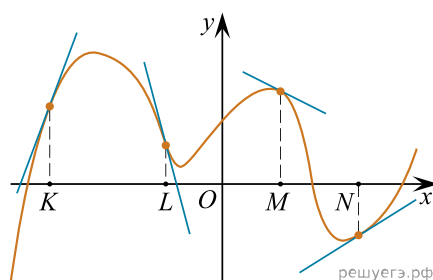
В таблице под каждой буквой, соответствующей интервалу времени, укажите номер характеристики процесса.

Запишите в ответ цифры, расположив их в порядке, соответствующем буквам:

А	Б	В	Г

**ИЛИ**

На рисунке изображён график функции, к которому проведены касательные в четырёх точках.



Ниже указаны значения производной в данных точках. Пользуясь графиком, поставьте в соответствие каждой точке значение производной в ней.

ТОЧКИ	ЗНАЧЕНИЯ ПРОИЗВОДНОЙ
А) $K$	1) $-4$
Б) $L$	2) $3$
В) $M$	3) $\frac{2}{3}$
Г) $N$	4) $-0,5$

Запишите в ответ цифры, расположив их в порядке, соответствующем буквам:

А	Б	В	Г