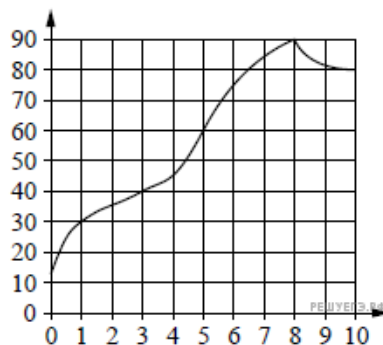


На графике показано изменение температуры в процессе разогрева двигателя легкового автомобиля. На горизонтальной оси отмечено время в минутах, прошедшее с момента запуска двигателя; на вертикальной оси — температура двигателя в градусах Цельсия.



Пользуясь графиком, поставьте в соответствие каждому интервалу времени характеристику процесса разогрева двигателя на этом интервале.

ИНТЕРВАЛЫ ВРЕМЕНИ

- А) 0–2 мин.
- Б) 2–4 мин.
- В) 4–6 мин.
- Г) 8–10 мин.

ХАРАКТЕРИСТИКИ ПРОЦЕССА

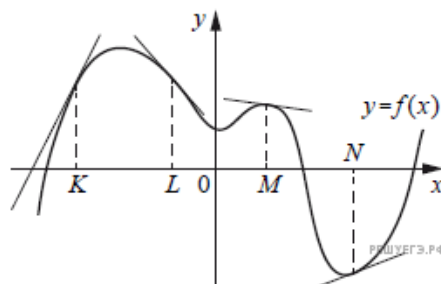
- 1) Температура росла медленнее всего.
- 2) Температура падала.
- 3) Температура росла быстрее всего.
- 4) Температура не превышала 40 °С.

Запишите в ответ цифры, расположив их в порядке, соответствующем буквам:

А	Б	В	Г

ИЛИ

На рисунке изображён график функции  $y = f(x)$ , к которому проведены касательные в четырёх точках.



Ниже указаны значения производной в данных точках. Пользуясь графиком, поставьте в соответствие каждой точке значение производной в ней.

ТОЧКИ

- К
- Л
- М
- Н

ЗНАЧЕНИЯ ПРОИЗВОДНОЙ

- 1)  $-\frac{2}{15}$
- 2) 2
- 3)  $\frac{5}{13}$
- 4)  $-1\frac{2}{15}$

Запишите в ответ цифры, расположив их в порядке, соответствующем буквам:

К	Л	М	Н