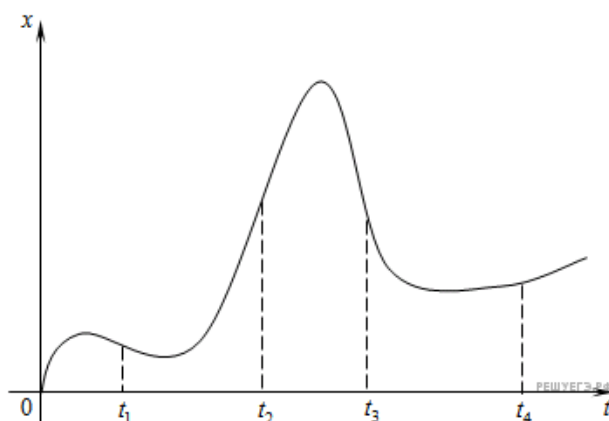


На диаграмме показан график движения материальной точки. На оси Ox отчается расстояние от точки до начала координат в метрах, на оси Ot — время в секундах, прошедшее с момента начала движения. Для четырёх моментов времени t_1 , t_2 , t_3 , t_4 известно направление и скорость движения точки. Поставьте в соответствие этим моментам направление и скорость.



- А) t_1
 Б) t_2
 В) t_3
 Г) t_4

- 1) Приближается к началу координат со скоростью 3 м/с
 2) Удаляется от начала координат со скоростью 3 м/с
 3) Приближается к началу координат со скоростью 0,2 м/с
 4) Удаляется от начала координат со скоростью 0,2 м/с

Запишите в ответ цифры, расположив их в порядке, соответствующем буквам:

А	Б	В	Г