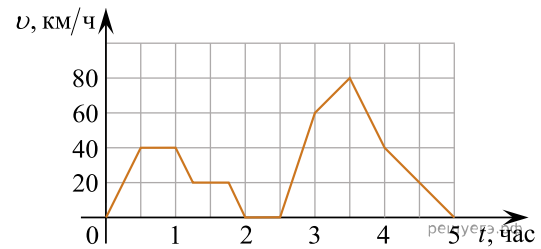


На графике изображена зависимость скорости движения легкового автомобиля на пути между двумя городами от времени. На вертикальной оси отмечена скорость в км/ч, на горизонтальной — время в часах, прошедшее с начала движения автомобиля.



Пользуясь графиком, поставьте в соответствие каждому интервалу времени характеристику движения автомобиля на этом интервале.

**ИНТЕРВАЛЫ ВРЕМЕНИ**

- А) второй час пути
- Б) третий час пути
- В) четвёртый час пути
- Г) пятый час пути

**ХАРАКТЕРИСТИКИ ДВИЖЕНИЯ**

- 1) автомобиль не разогнался и некоторое время ехал с постоянной скоростью
- 2) скорость автомобиля постоянно снижалась
- 3) автомобиль сделал остановку
- 4) скорость автомобиля достигла максимума за всё время движения

Запишите в ответ цифры, расположив их в порядке, соответствующем буквам:

А	Б	В	Г