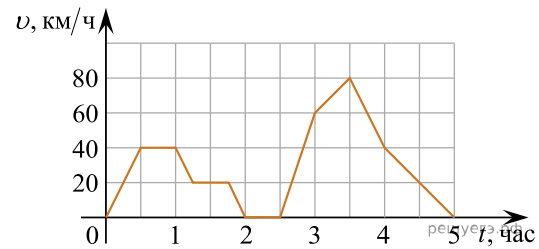


На графике изображена зависимость скорости движения легкового автомобиля на пути между двумя городами от времени. На вертикальной оси отмечена скорость в км/ч, на горизонтальной — время в часах, прошедшее с начала движения автомобиля.



Пользуясь графиком, поставьте в соответствие каждому интервалу времени характеристику движения автомобиля на этом интервале.

#### ИНТЕРВАЛЫ ВРЕМЕНИ

- А) первый час пути
- Б) второй час пути
- В) третий час пути
- Г) четвертый час пути

#### ХАРАКТЕРИСТИКИ ДВИЖЕНИЯ

- 1) скорость автомобиля достигла максимума за всё время движения автомобиля
- 2) автомобиль разогнался, но его скорость не превышала 40 км/ч
- 3) автомобиль сделал остановку
- 4) автомобиль не разогнался

Запишите в ответ цифры, расположив их в порядке, соответствующем буквам:

А	Б	В	Г