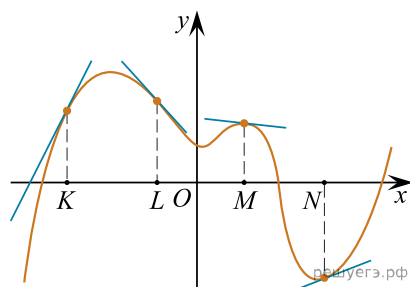


На рисунке изображён график функции, к которому проведены касательные в четырёх точках.



Ниже указаны значения производной в данных точках. Пользуясь графиком, поставьте в соответствие каждой точке значение производной в ней.

ТОЧКИ	ЗНАЧЕНИЯ ПРОИЗВОДНОЙ
А) K	1) $-\frac{2}{15}$
Б) L	2) 2
В) M	3) $\frac{5}{13}$
Г) N	4) $-1\frac{2}{15}$

Запишите в ответ цифры, расположив их в порядке, соответствующем буквам:

А	Б	В	Г