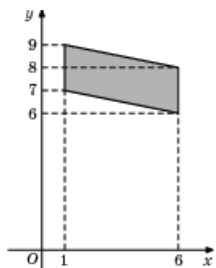


Задания

Задания Д15 № 21385

Найдите площадь параллелограмма, вершины которого имеют координаты $(1;7)$, $(6;6)$, $(6;8)$, $(1;9)$.



Решение.

Это задание ещё не решено, приводим решение прототипа.

Найдите площадь четырехугольника, вершины которого имеют координаты $(1;7)$, $(4;6)$, $(4;8)$, $(1;9)$.

Площадь параллелограмма равна произведению основания на высоту. Поэтому

$$S = (9 - 7) \cdot (4 - 1) = 6.$$

Ответ: 6.

[Прототип задания](#)

