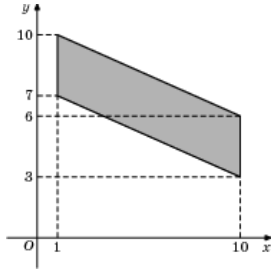


## Задания

### Задания Д15 № 21417

Найдите площадь параллелограмма, вершины которого имеют координаты (1;7), (10;3), (10;6), (1;10).



**Решение.**

Это задание ещё не решено, приводим решение прототипа.

Найдите площадь четырехугольника, вершины которого имеют координаты (1;7), (8;2), (8;4), (1;9).

Площадь параллелограмма равна произведению основания на высоту. Поэтому

$$S = (9 - 7) \cdot (8 - 1) = 14.$$

Ответ: 14.

[Прототип задания](#)

