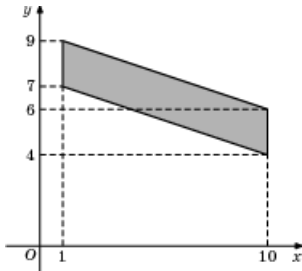


Задания

Задания Д15 № 21375

Найдите площадь параллелограмма, вершины которого имеют координаты $(1;7)$, $(10;4)$, $(10;6)$, $(1;9)$.



Решение.

Это задание ещё не решено, приводим решение прототипа.

Найдите площадь четырехугольника, вершины которого имеют координаты $(1;7)$, $(8;2)$, $(8;4)$, $(1;9)$.

Площадь параллелограмма равна произведению основания на высоту. Поэтому

$$S = (9 - 7) \cdot (8 - 1) = 14.$$

Ответ: 14.

[Прототип задания](#)

