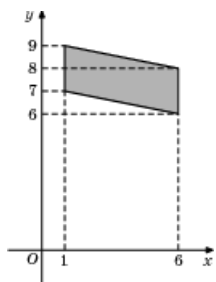


## Задания

## Задания Д15 № 21385

Найдите площадь параллелограмма, вершины которого имеют координаты (1;7), (6;6), (6;8), (1;9).



**Решение.**

Это задание ещё не решено, приводим решение [прототипа](#).

Найдите площадь четырехугольника, вершины которого имеют координаты (1;7), (4;6), (4;8), (1;9).

Площадь параллелограмма равна произведению основания на высоту. Поэтому

$$S = (9 - 7) \cdot (4 - 1) = 6.$$

Ответ: 6.

[Прототип задания](#)

