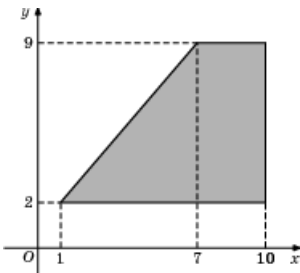


Задания

Задания Д15 № 22743

Найдите площадь прямоугольной трапеции, вершины которой имеют координаты (1;2), (10;2), (10;9), (7;9).



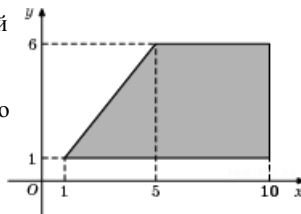
Решение.

Это задание ещё не решено, приводим решение прототипа.

Найдите площадь трапеции, вершины которой имеют координаты (1;1), (10;1), (10;6), (5;6).

Площадь трапеции равна произведению полусуммы оснований на высоту. Поэтому

$$S = \frac{5+10}{2} \cdot 5 = 37,5 \text{ см}^2.$$



Ответ: 35.

[Прототип задания](#)